

atlas

G L O B A L

ist ein Modul der Software Atlas, das die Verwaltung von mehreren dislozierten Lagern mit der selben Anwendung und von einem zentralen Server aus ermöglicht.



go global!

VERWALTUNG ALL IHRER LAGER VON EINER STELLE AUS

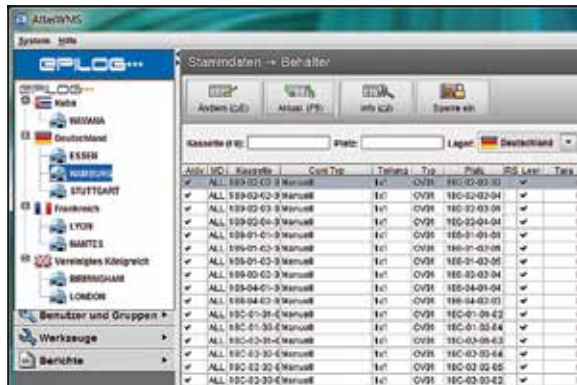
Atlas Global gewährleistet eine einfache Verwaltung und den Einblick in die Lage der Bestände, Aufträge und alle anderen wichtigen Informationen für alle Lager gleichzeitig oder für jedes Lager einzeln.

atlas GLOBAL

KONTROLLE VON EINER STELLE AUS!

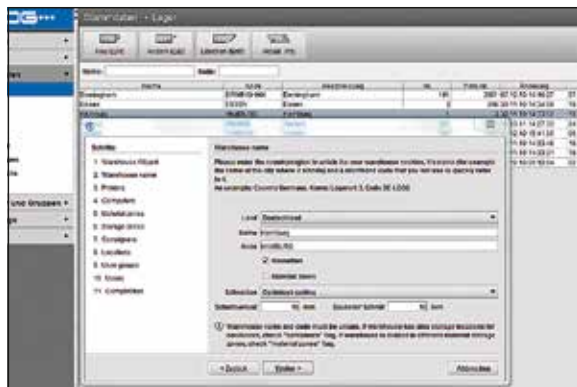
Hat Ihr Unternehmen mehrere Lager an verschiedenen Standorten? Sind diese Standorte in unterschiedlichen Städten oder Ländern verstreut? Möchten Sie eine bessere Übersicht über die Produktivität Ihrer Niederlassungen oder möchten Sie genauer Ihre Inventurdifferenzen in Ihren Einheiten erforschen? Suchen Sie eine Software, mit der sie endlich alle Ihre Lager verwalten können?

Die Antwort auf alle diese Fragen bietet Atlas Global!



*Atlas Global
verwaltet Ihre Lager
getrennt nach
Ländern und nach
Niederlassungen*

*Assistent für die
einfache Konfiguration
neuer Lager*



HAUPTVORTEILE DES MODULS ATLAS GLOBAL

- EINHEITLICHE SOFTWARE FÜR MEHRERE LAGER**
 Atlas Global ist eine einheitliche Software, die auf einem zentralen Server ausgeführt wird, und die eine unbegrenzte Anzahl an dislozierten Lagern verwalten kann.
- UNTERSTÜTZUNG FÜR EINEN HIERARCHISCHEN DATENZUGANG**
 Atlas Global teilt Ihre Niederlassungen nach Ländern ein. Es ermöglicht die Ausarbeitung einer Statistik für Ihr gesamtes Unternehmen, sowohl nach Ländern als auch für jede Niederlassung getrennt, alles an einer Stelle! Die Anwender haben Zugang zu den Daten ihres eigenen Lagers oder einen erweiterten Zugang, je nach zugeteilten Rechten.
- EINFACHE KONFIGURATION NEUER LAGER**
 Das Modul beinhaltet bereits integrierte Werkzeuge für die Konfiguration neuer Lager an neuen oder bereits bestehenden Standorten, und zwar mit der Anwendung von einfachen „Assistenten“.
- MEHRSPRACHIGKEIT**
 Wie bereits Atlas WMS „spricht“ auch das Modul Atlas Global Ihre Sprache. Egal in welchem Land sich der Sitz oder die Niederlassung Ihres Unternehmens befindet, jeder kann das System in seiner eigenen Sprache verwalten.

NUTZEN SIE DIE SYNERGIEEFFEKTE!

Mit dem Modul Atlas Global werden die Daten mehrerer Lager in einem System erfasst, was Ihnen **mehrere Vorteile in Form von Synergieeffekten** bietet.

- **Einheitliche Bestandskontrolle und Bestandsergänzung zwischen den Lagern**
- **Verbindung von verschiedenen logistischen Aktivitäten:** z.B. Bestellung beim Lieferanten
- **Schnellere und effizientere Lagerverwaltung und kurze Reaktionszeiten:** schnellere Operationen zwischen den Lagern aufgrund ihrer gemeinsamen Verwaltung
- **Einfachere und kostengünstigere Verwaltung und Wartung des Systems**
- **Einfacherer und kostengünstigerer Aufbau (Entwicklung) des Systems bei Bedarf**
- **Niedrigere Schulungskosten für Anwender.**
- **Senkung des Wartungspersonals:** in den Niederlassungen ist dieses gar nicht mehr notwendig
- **Atlas Global "personalisiert" eine preislich sehr zugängliche, jedoch umfangreiche Lösung** – exzellentes Preis-Leistungs-Verhältnis.



MÖCHTEN SIE NOCH MEHR ERFAHREN?

Zusätzliche Informationen finden Sie im Internet unter www.epilog.net oder in der Verkaufsabteilung unter T: +386 (0)1 583 80 27

