

# atlas

## WCS

ist eine Informationslösung für die Kontrolle und Optimierung des innerbetrieblichen Warenflusses.



### DAS HERZSTÜCK IHRES AUTOMATISCHEN TRANSPORTSYSTEMS

AtlasWCS koordiniert automatische Transportanlagen wie Regalstapler, Fließbänder, Fahrerlose Transportfahrzeuge (AGV), Roboter u.a. Außerdem kann es Warenbewegungsaufträge für Gabelstaplerfahrer und Arbeiter ausstellen. Das System funktioniert wie ein zentrales Programmmodul, das die Systeme ERP, PPS (Produktionsplanungssystem) oder LVS (Lagerverwaltungssystem) auf der einen, sowie automatische Anlagen auf der anderen Seite verbindet und nach Bedarf den Gabelstaplerfahrern den Weg weist (Navigation).

# atlas WCS

Atlas WCS entscheidet über Bewegungen der Transporteinheiten und der Ware in Abhängigkeit von den Aufgaben der übergeordneten Systeme und/oder den einzelnen im System aktivierten Ereignissen. Die Atlas WCS-Schlüsselaufgaben umfassen die Verwaltung des Warenflusses, die effiziente Ressourcennutzung sowie die einheitliche Systemkontrolle und -visualisierung.

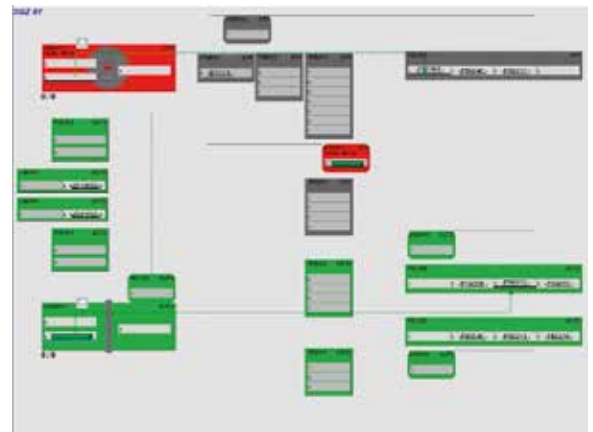
Atlas WCS ähnelt in vielen Punkten einem PKW-Navigationssystem, wobei nicht nur ein Fahrzeug gelenkt wird (automatische Anlage), sondern alle Fahrzeuge "auf der Straße". Auf diese Weise sorgt es für optimale Bewegungen der gesamten Ware (zuerst dringende Fahrten, dann Fahrzeuge mit verderblicher Ware usw.), wobei es das Straßennetz, die Kategorie, Auslastung und Länge der Wege beachtet sowie evtl. Hindernisse in Echtzeit erfasst (Ausfall von einzelnen Transportabschnitten) und nach Bedarf den Verkehr entsprechend umleitet. Bei einem Fahrzeugdefekt wird die Aufgabe automatisch einem anderen Fahrzeug zugeteilt.

## 5 HAUPTARGUMENTE FÜR DIE WAHL DES MODULS ATLAS WCS:

- 100-prozentige Rückverfolgbarkeit
- Möglichkeit der Verbindung mit Anlagen verschiedener Hersteller
- Dynamische Transportwegwahl
- Berücksichtigung von Prioritäten
- Systemvisualisierung



*Dynamische Transportwegwahl und  
100-prozentige Rückverfolgbarkeit*



*Systemvisualisierung*

## KUNDENNUTZEN: BESSERE DURCHLÄSSIGKEIT, GRÖßERE VERFÜGBARKEIT UND HÖHERE PRODUKTIVITÄT

- **Höhere Durchlässigkeit und Kapazität des Systems:** Da Atlas WCS die Auslastung der Anlagen ausbalanciert, sind alle Anlagen optimal ausgelastet und maximal genutzt.
- **Optimale Systemverfügbarkeit:** Mit der dynamischen Transportwegwahl kann das System bei Stauungen an einem Wegabschnitt oder bei Ausfall oder Wartung der Anlagen rechtzeitig einen Alternativweg (Umleitung) bestimmen. Damit wird die Systemverfügbarkeit deutlich erhöht.
- **Einfache Anwendung, kurze Schulungszeit der Benutzer und höhere Produktivität:** Da WCS alle Anlagen und Untersysteme in einem einheitlichen, über die gemeinsame Schnittstelle zugänglichen System bündelt, bedarf das Erlernen der einfachen Anwendung weniger Schulung, wodurch die Produktivität deutlich gesteigert wird.
- **Erweiterung und Flexibilität:** Das System kann problemlos an neue Anforderungen und zusätzliche Anlagen angepasst werden.



### MÖCHTEN SIE NOCH MEHR ERFAHREN?

Zusätzliche Informationen finden Sie im Internet unter [www.epilog.net](http://www.epilog.net) oder in der Verkaufsabteilung unter T: +386 (0)1 583 80 27

