

atlas

WCS

je informacijska rešitev za nadzor in optimizacijo notranjega materialnega toka.



SRCE VAŠEGA AVTOMATSKEGA TRANSPORTNEGA SISTEMA

Atlas WCS koordinira avtomatske transportne naprave, kot so regalna dvigala, tekoči trakovi, avtomatski vozički 'AGV', roboti in drugi, viličaristom ali delavcem pa lahko izdaja tudi naloge za premik blaga. Deluje kot središčni programski modul, ki na eni strani povezuje ERP, PPS ali WMS, na drugi avtomatske naprave, viličaristom pa lahko narekuje pot (navigacija).

atlas

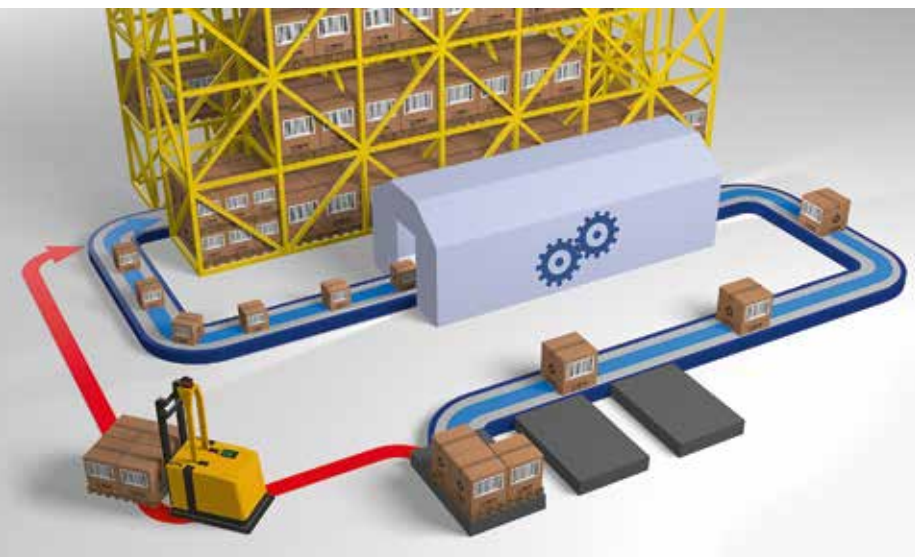
WCS

Atlas WCS sprejema odločitve o premikih transportnih enot in materiala glede na naloge nadrejenih sistemov in/ali posameznih sproženih dogodkov v sistemu. Ključne funkcije so upravljanje pretoka blaga, učinkovita izraba virov ter poenoten nadzor in vizualizacija sistema.

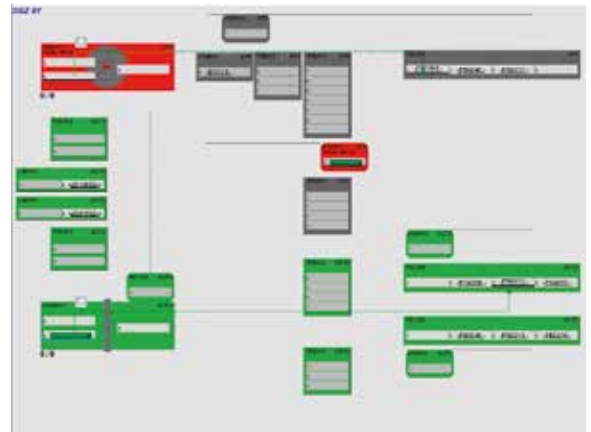
Atlas WCS je v marsičem podoben navigacijskim sistemom v osebnih vozilih, a ne vodi le enega vozila (samodejne naprave), temveč vsa vozila 'na cesti'. Na ta način skrbi za optimalne premike vsega blaga (nujna vozila najprej, potem vozila s pokvarljivim blagom itd.), pri čemer upošteva mrežo cest, njihovo kategorizacijo, zasedenost, dolžino, v realnem času pa tudi morebitne ovire na poti (izpade posameznih transportnih odsekov) ter po potrebi ustrezno preusmeri promet. V primeru okvare enega vozila avtomatsko dodeli nalogo drugemu vozilu.

5 KLJUČNIH RAZLOGOV ZA IZBIRO ATLAS WCS:

- 100–odstotna sledljivost
- povezljivost na naprave različnih proizvajalcev
- dinamična izbira transportne poti
- upoštevanje prioritete
- vizualizacija sistema



Dinamična izbira transportnih poti in 100–odstotna sledljivost



Vizualizacija sistema

KORISTI ZA STRANKE: BOLJŠA PRETOČNOST, VEČJA RAZPOLOŽLJIVOST IN VIŠJA PRODUKTIVNOST

- **Večja pretočnost in kapaciteta sistema:** ker Atlas WCS uravnoveži obremenitev naprav, so vse naprave optimalno obremenjene in maksimalno izrabljene.
- **Optimalna razpoložljivost sistema:** zaradi dinamične izbire transportne poti sistem v primeru zasičenosti določenega dela poti ali zaradi izpada oz. vzdrževanja naprav pravočasno predvidi alternativno pot (obvoz). S tem se močno poveča razpoložljivost sistema.
- **Enostavna uporaba, kratek čas šolanja uporabnikov in višja produktivnost:** ker WCS združi vse naprave in podsisteme v en skupen sistem, dostopen preko skupnega vmesnika, je uporaba zelo enostavna, potrebnega je manj šolanja uporabnikov, s tem pa se močno zviša produktivnost.
- **Razširljivost in fleksibilnost:** enostavno prilagajanje sistema novim zahtevam in dodatnim napravam.



ŽELITE IZVEDETI VEČ?

Za dodatne informacije obiščite našo spletno stran www.epilog.net ali pokličite oddelek prodaje, T: +386 (0)1 583 80 27

